



"HG"

Tarifs 2022



Domaine de la Haie des Granges

Le partenaire de vos évènements réussis



Dans un cadre champêtre, découvrez un domaine plein de charme et d'élégance.

La Grange



La Grange



Le Jardin de l'Orangerie



L'Orangerie

Le Domaine

UN ESPACE PLEIN DE CHARME ET D'ÉLÉGANCE



LA SALLE LA GRANGE
& L'ORANGERIE

250 personnes assises
ou
600 personnes en cocktail



LA BERGERIE

40 personnes assises
ou
60 personnes en cocktail



HÉBERGEMENT

84 couchages en 20 chambres
Hôtel, Chalet,
Chambre familiale, dortoir



SPA

Privatisation
en option

Le Domaine de la Haie des Granges présente des atouts indispensables permettant de vivre le plus beau jour de sa vie et partager ce moment magique dans un lieu d'exception.

A votre disposition

- ✂ Un parc fleuri et soigné, un bassin sécurisé pour éveiller la curiosité des convives, des bâtisses entièrement rénovées et pleines de charmes.
- ✂ Une décoration chic et romantique pour vos photos de couples et de groupe.
- ✂ Un jardin de 1000 m² et un kiosque pour flâner entouré de roses accessible de l'orangerie.
- ✂ Des salles spacieuses et authentiques, modulables selon la taille de votre réception. Chacune d'entre elles étant dédiée à une fonction : cérémonie laïque ou vin d'honneur pour l'Orangerie, grande salle pour le repas dotée d'une scène qui surplombe la piste de danse pour la Grange.
- ✂ Un service traiteur de qualité et des assiettes pleines de saveurs.
- ✂ Et surtout une équipe professionnelle ayant pour mission de faire de cette journée, un souvenir inoubliable pour les mariés et leurs convives.

Location du Domaine

I/ Formules «Clés en Main» : ORGANISATION, RAFFINEMENT ET DISCRÉTION

Notre expérience dans l'art de recevoir et le savoir-faire de notre Chef restaurateur, nous permettent de proposer des formules «Clés en main» très appréciées de nos clients permettant une prise en charge complète de votre mariage (salle, repas, animation, personnel, hébergement et privatisation du Domaine le soir de votre réception).

Une organisatrice vous est dédiée pour préparer, centraliser et superviser l'organisation de cette belle journée. Elle sera le lien entre les familles, les partenaires et facilitera votre planning et ainsi vous permettra de profiter sereinement du jour J, car cette journée est unique et se doit d'être Parfaite.

Nos partenaires sont également rigoureusement sélectionnés en fonction des attentes de nos clients.

II/ Formule à la carte

Les prestations à la carte permettent de dissocier les services et vous laisser le libre choix pour l'organisation de votre mariage : location seule de la salle, choix du traiteur, privatisation du site

Vous organisez votre mariage en fonction de vos envies et de votre Budget.

Attention certaines périodes ne sont pas libres de traiteur. RENSEIGNEZ-VOUS !



2 Formules « Clés en main »

CONFORT & TRANQUILITÉ

Détail des prestations

- FORMULE** ▶ **Confort** | DU SAMEDI 8H30 AU DIMANCHE 20H,
en fonction des réservations de la salle. Celle-ci peut-être disponible dès le jeudi.
- ✕ La location de la Grange, de l'Orangerie et l'accès au Domaine.
 - ✕ Le cocktail 10 pièces sans alcool : boissons soft à volonté (ou 18 pièces sans entrée au repas).
 - ✕ Le repas au choix : Menu Ivoire, Menu Cristal ou Menu Saphir.
 - ✕ Personnel de service pour 11h de prestation dont 3h de mise en place.
 - ✕ Le DJ : présent du cocktail jusqu'à 4h du matin (possibilité de prolongation).
 - ✕ Eclairage piste de danse.
 - ✕ Eclairage tamisé pendant le repas.
 - ✕ Les housses de chaises en lycra blancs jusqu'à 200 personnes.
 - ✕ Forfait ménage (installation / désinstallation).

- FORMULE** ▶ **Tranquilité** | FORMULE CONFORT
+ PRIVATISATION DES 84 CHAMBRES

INDICATIF BUDGET | Sur la base du Menu Cristal

PRIX POUR 1 MENU CRISTAL / ADULTE				
Formule Confort	80 à 99 convives 198€/pers.	100 à 150 convives 176€/pers.	151 à 180 convives 164€/pers.	181 à 300 convives 158€/pers.
Formule Tranquilité Selon le nombre d'invités.	80 à 99 convives De 212€ à 193€ /pers.	100 à 150 convives De 188€ à 165€ /pers.	151 à 180 convives De 164€ à 158€ /pers.	181 à 300 convives De 157€ à 142€ /pers.

Variante pour mariage le vendredi soir :

- Les prestations s'arrêteront à 4h du matin, y compris la mise à disposition de la salle.
- Déduction de 2 000 € sur le montant total de la prestation.
- Mariage hiver (Nov. - Mars) : - 1500 € (Tarif salle hiver)



À la Carte

LOCATION GRANGE + ORANGERIE |

Début avril à octobre inclus

- ✘ Du samedi 8h30 au dimanche 20h 5 000€ TTC
- ✘ Du vendredi 14h au dimanche 20h 5 500€ TTC
- ✘ Si soirée en semaine 2 500€ TTC

De novembre à fin mars

- ✘ Du samedi 8h30 au dimanche 20h 3 500€ TTC
- ✘ Du vendredi 14h au dimanche 20h 4 000€ TTC
- ✘ Si soirée en semaine 2 500€ TTC

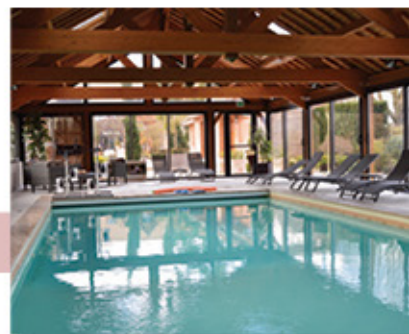


LOCATION BERGERIE |

Toute l'année

- ✘ Du samedi 8h30 au dimanche 20h 1 000€ TTC
- ✘ Du vendredi 14h au dimanche 20h 1 250€ TTC
- ✘ Si Grange réservée - Pour le week-end 750€ TTC

Le prix de nos salles comprennent les tables & les chaises.



PRIVATISATION ESPACE DÉTENTE |

- ✘ Cocktail autour de la piscine le samedi soir 1 250€ TTC
- ✘ Piscine le dimanche (de 10h à 17h) avec responsable de bassin 1 500€ TTC
- ✘ Piscine - Hammam - Sauna - Jacuzzi le dimanche (de 10h à 17h) avec 2 responsables de bassin 2 500€ TTC

EN OPTION | Possibilité de louer

- ✘ Des chaises capitonnées (150) en velours bordeaux 2,40€ TTC/chaise
- ✘ Des housses de chaises en lycra blanc (200) 2,00€ TTC/housse

- ✘ Un vidéo projecteur + écran (244 x 183) 150€ TTC
- ✘ Cérémonie laïque 250€ TTC
- Forfait installation et désinstallation des chaises et de la décoration (fournie par vos soins)
- ✘ Le technicien 180€ TTC
- Les rendez-vous de préparation et la coordination le jour J



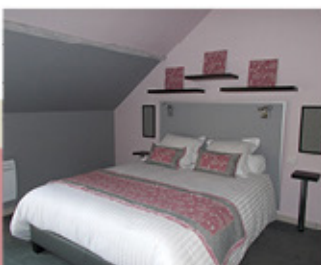




Hébergement

Tarifs

N° DE CHB.	NOM	PERS.	PRIX	DÉTAIL	SALLE DE BAIN
1	Escapade Créole	4	150€	1 lit double + 2 lits simples	Ouverte
2	Escapade Polynésienne	4	150€	1 lit double + 2 lits simples	Fermée
3	Escapade Orientale	4	150€	1 lit double + 2 lits simples	Ouverte
4	Escapade Africaine	4	150€	1 lit double + 2 lits simples	Ouverte
21	Escapade Brésilienne	2	150€	1 lit double	Ouverte
5	Escapade Japonaise	4	125€	1 lit double + 1 lit superposé	Fermée
6	Escapade des Vignes	5	150€	1 lit double + 1 convertible + 1 BZ	Séparée mais pas de porte
7	Escapade Mille et une Nuits	3	125€	1 lit double + 1 convertible	Fermée
16	Escapade Herbal Siam	2	125€	1 lit double	Fermée
17	Escapade Akwaterra	4	150€	1 lit double + 1 convertible	Fermée
18	Escapade Amazonienne	9	350€	1 lit double + 2 convertibles + 1 lit superposé + 1 lit simple	Fermée
19	Escapade Californienne	7	225€	1 lit double + 1 convertible + 1 lit superposé + 1 lit simple	Fermée
20	Escapade au thé de Chine	8	250€	1 lit double + 1 convertible + 2 lits superposés	Fermée
8	Escapade Provençale	2	650€ Rangement	1 lit double	Fermée
9	Escapade Indienne	2		1 lit double	Fermée
10	Escapade Rite du Hammam	2		1 lit double	Fermée
11	Escapade Asiatique	2		1 lit double	Fermée
D8	Dortoir	10		10 lits simples	Pas de sdb
12	Escapade de Bora-Bora (nuptiale)	2	175€	1 lit double	Ouverte
14	Escapade aux Iles Marquise	2	150€	1 lit double	Ouverte
15	Escapade à la Rose de Damas	2	150€	1 lit double	Fermée



Matériel

compris dans la location de la salle

Tables

- ✂ 16 tables ø 154 cm _____ 8 pers./table soit 128 personnes au total
- ✂ 9 tables ø 184 cm _____ 10 pers./table soit 90 personnes au total
- ✂ 6 tables ovales - 153 x 118 cm _____ 6 pers./table soit 36 personnes au total
- ✂ 1 table ovale - 185 x 120 cm _____ 8 personnes

TABLE D'HONNEUR

- ✂ 2 tables rectangulaires - 310 x 152 cm + 2 demi-lunes - 150 x 152 cm 20 personnes au total

- + 40 tables rectangulaires - 180 x 80 cm - pouvant servir au buffet
- + Cave à disposition (1 semaine avant votre réception)

Chaises

- ✂ 166 chaises bordeaux en plastique



► Plan | GRANGE & ORANGERIE



FAQ Clé en main

✂ QUAND PUIS-JE DISPOSER DE LA SALLE ?

Officiellement dès le samedi matin mais si nous n'avons pas d'événements les jours qui précèdent, vous pourrez en disposer dès le jeudi.

✂ LE DOMAINE SERA T-IL PRIVATISÉ POUR MA RÉCEPTION ?

Oui dans le cadre d'une formule clé en main, le restaurant sera fermé à la clientèle extérieure, ainsi que toutes les chambres de l'hôtel le soir de votre réception.

✂ AI-JE LE CHOIX DU MENU ?

Oui, le menu inclus par défaut dans ces tarifs clé en main est le menu Cristal mais vous pouvez basculer vers le menu de Gamme inférieure ou supérieure, ce qui fera baisser ou augmenter le prix de la formule.

✂ DOIS-JE INCLURE LES ENFANTS AU NOMBRE DE CLÉ EN MAIN POUR ÉTABLIR MON DEVIS ?

Non, les tarifs sont calculés pour un nombre d'adultes (qui vont consommer le menu inclus). Pour les enfants (12 ans et moins environ), il faut simplement compter un menu enfant à 17,50€.

✂ JUSQU'À QUAND LE DJ EST-IL COMPRIS ?

Du début de la soirée dansante jusqu'à 4h du matin. Vous pouvez bien entendu prolonger la soirée dansante en prévoyant de lui régler ses heures supplémentaires sur place (100 €/h).

✂ QUEL BUDGET ME RESTE T-IL À PRÉVOIR POUR MA RÉCEPTION DE MARIAGE ?

En plus de la clé en main, il vous faudra prévoir l'alcool (cocktail / repas / dessert), ainsi que la décoration. En dehors de ça, vous avez votre budget du samedi soir.

✂ QUELS AVANTAGES SI JE RÉSERVE PLUSIEURS NUITS ?

Dans le cadre de votre réception, vous aurez une réduction de 50 % à partir de la 2^{ème} nuit.

FAQ Service traiteur

✂ SUIS-JE OBLIGÉ DE GARDER DU PERSONNEL JUSQU'AU BOUT DE LA SOIRÉE ?

Oui, 2 maîtres d'hôtel assureront le service des softs et le débarrassage jusqu'à la fin de la soirée dansante.

✂ SUIS-JE SUSCEPTIBLE D'AVOIR DES HEURES SUPPLÉMENTAIRES À PAYER POUR LE PERSONNEL DE SERVICE ?

Oui. Le personnel est inclus pour 11h de prestation, dont 3h de mise en place.

Par exemple, pour un cocktail qui démarre à 19h, le personnel arrivera à 16h puis sera payé jusqu'à 3h du matin. Si nous avons un départ invités à 4h, il y aura 1h supplémentaires x 2 maîtres d'hôtel, soit 2h supplémentaires à payer (idem pour le brunch ou buffet froid du lendemain : débarrassage prévu à 14h30, si les invités se restaurent encore, à cette heure-ci, les heures supplémentaires s'enclenchent...).

✂ YA-T-IL UN DROIT DE BOUCHON ?

Pas de droit de bouchon pour le champagne si vous prenez le vin chez nous. Si vous ne prenez pas le vin chez nous se référer à la page 19 de la carte banquets pour les forfaits « droit de bouchon ».

✂ DOIS-JE PRÉVOIR DES BOISSONS NON ALCOOLISÉES POUR LE LENDEMAIN ?

Les boissons softs sont incluses dans nos brunchs et buffets froids pendant le temps de service indiqué sur la carte banquet. Si vous ne passez pas par nos services le lendemain, ou que vous souhaitez prolonger votre journée jusqu'à 20h comme vous en avez la possibilité, vous pouvez bien sûr ramener des boissons et des gobelets. Un frigo sera mis à votre disposition afin de les conserver au frais.

✂ EN CAS DE PRIVATISATION DU SPA, Y A-T-IL DES BOISSONS INCLUES ?

Une fontaine à eau et des gobelets seront à disposition pendant les horaires de privatisation du Spa (10h à 17h).



"HG"

Si nos prestations vous semblent au-dessus de votre budget,
n'hésitez pas à nous contacter, nous pouvons essayer de trouver une solution
pour permettre de s'adapter à votre enveloppe budgétaire.



Domaine de la Haie des Granges

Le partenaire de vos évènements réussis

Votre contact

Marina CHAVEL

Responsable commerciale événementielle

02 32 54 79 34 - 06 14 72 64 89

contact@lahaiedesgranges.fr - www.lahaiedesgranges.fr

